

# Dobro ux

1/10" scroll	1/10" scroll	1/10" scroll	1/10" scroll
100% polyamide	100% polyamide	100% Polyamide	100% polyamide
RUG Ultratex®	DOSSIER Ultratex®	RÜCKEN Ultratex®	BACKING Ultratex®
POOLHOOGTE ± 9 mm	HAUTEUR DU VELOURS ± 9 mm	POLHÖHE ± 9 mm	PILE HEIGHT ± 9 mm
TOTALE HOOGTE ± 12 mm	HAUTEUR TOTALE ± 12 mm	GESAMTHÖHE ± 12 mm	TOTAL HEIGHT ± 12 mm
POOLGEWICHT ± 450 g/m <sup>2</sup>	POIDS DU VELOURS ± 450 g/m <sup>2</sup>	POLGEWICHT ± 450 g/m <sup>2</sup>	PILE WEIGHT ± 450 g/m <sup>2</sup>
TOTAAL GEWICHT ± 1.200 g/m <sup>2</sup>	POIDS TOTAL ± 1.200 g/m <sup>2</sup>	GESAMTGEWICHT ± 1.200 g/m <sup>2</sup>	TOTAL WEIGHT ± 1.200 g/m <sup>2</sup>
AANTAL NOPPEN/M <sup>2</sup> ± 180 000	NOMBRE DE POINTS/M <sup>2</sup> ± 180 000	NOPPEN/M <sup>2</sup> ± 180 000	TUFT DENSITY/M <sup>2</sup> ± 180 000
AANBEVOLEN LEGWIJZE • Universele fixeerlijm • Verhuislijm	POSE PRÉCONISÉE • Produit de maintien • Fixateur	EMPFOHLENE VERLEGEART • Universalfixierung • Wiederaufnahmeklebstoff	INSTALLATION METHOD • Release bond
LICHTECHTHEID ≥ 5-6	RÉSISTANCE À LA LUMIÈRE ≥ 5-6	LICHTECHTHEIT ≥ 5-6	LIGHT FASTNESS ≥ 5-6
WATERECHTHEID ≥ 4-5	RÉSISTANCE À L'EAU ≥ 4-5	WASSERECHTHEIT ≥ 4-5	WATER RESISTANCE ≥ 4-5
BRANDKLASSE Efl (EN 13501-1)	CLASSEMENT FEU Efl (EN 13501-1)	BRANDKLASSE Efl (EN 13501-1)	FIRE CLASS Efl (EN 13501-1)



	33	35	43	65	78	95	97
ca 4m	.	.	.	.	.	.	.



# Dobro ux



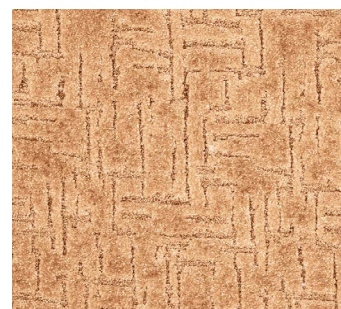
33



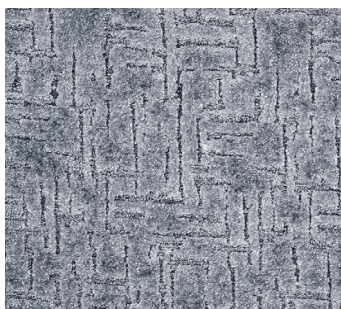
35



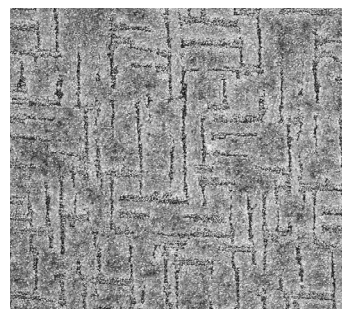
43



65



78



95



97